

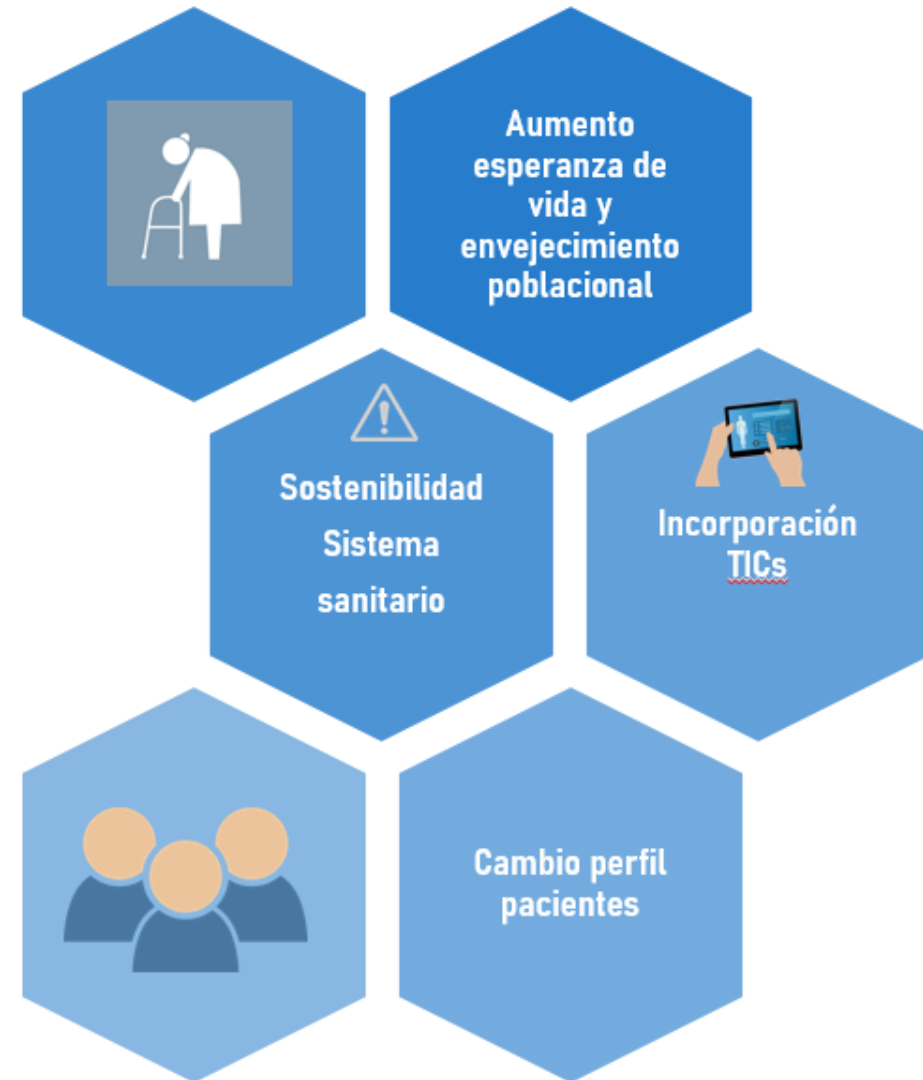
AÑADIENDO "VALOR" A LA CRONICIDAD

CASOS PRÁCTICOS BAJO LA
ESTRATEGÍA DEL "NO HACER"

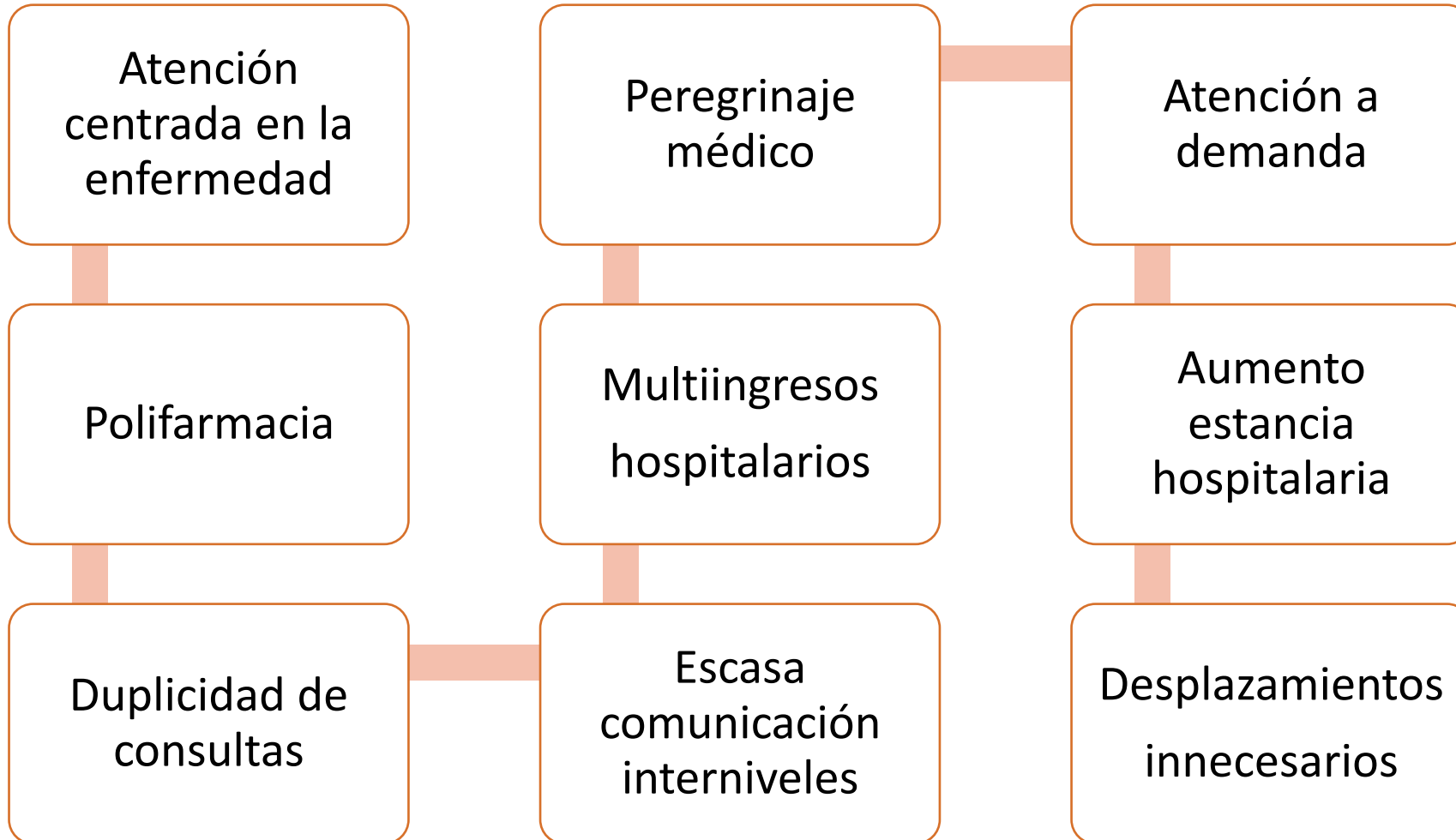
Calidad y eficiencia en beneficio del paciente



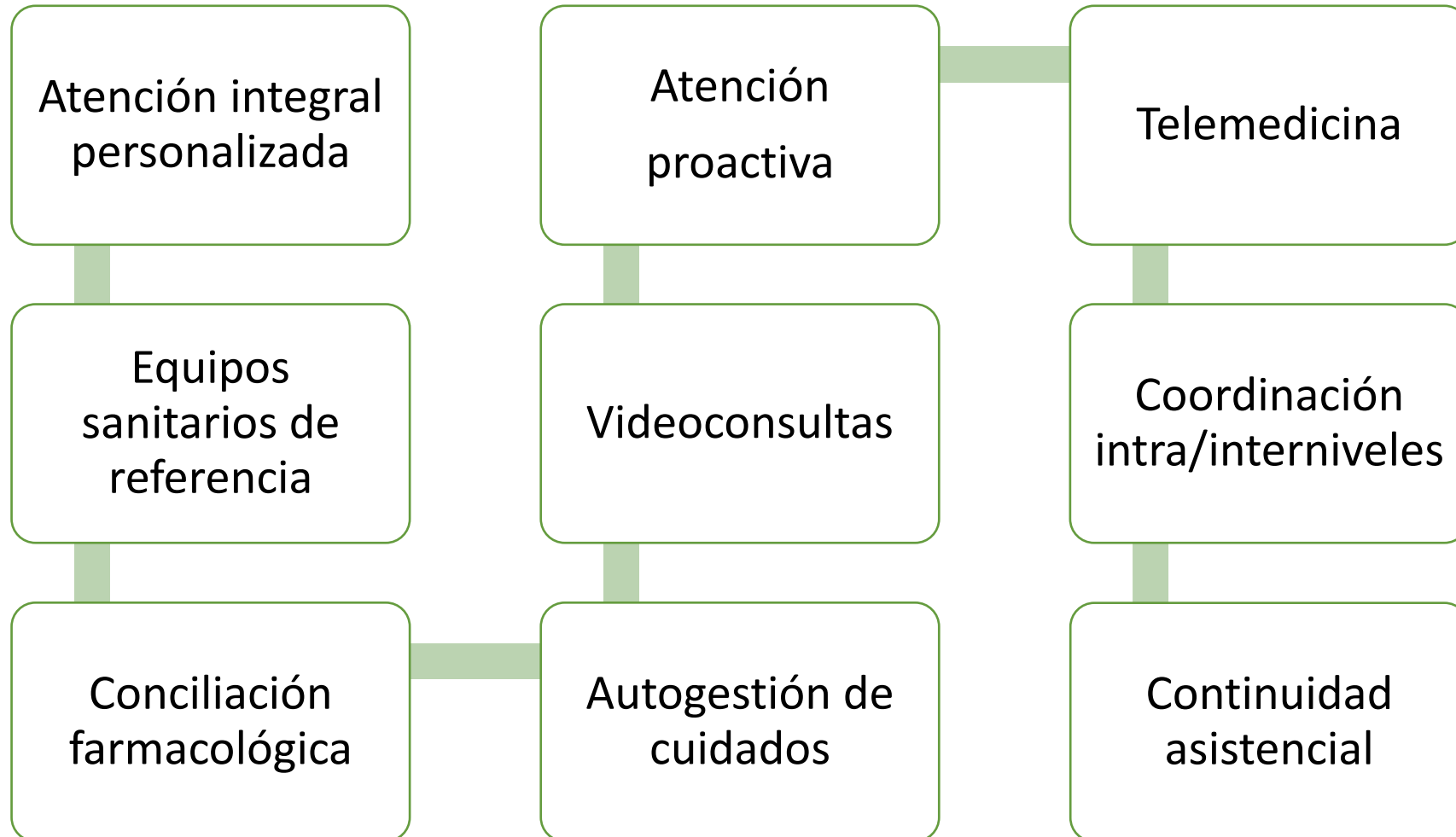
¿Qué nos IMPULSA a realizar un cambio en nuestro sistema sanitario?



QUÉ "NO HACER" EN PACIENTES CRÓNICOS



ACCIONES DE "VALOR" EN PACIENTES CRÓNICOS



ACCIONES DE VALOR EN ASISTENCIA SANITARIA

MODELO SANITARIO TRADICIONAL

MODELO PROGRAMA PCC MULTIINGRESADOR

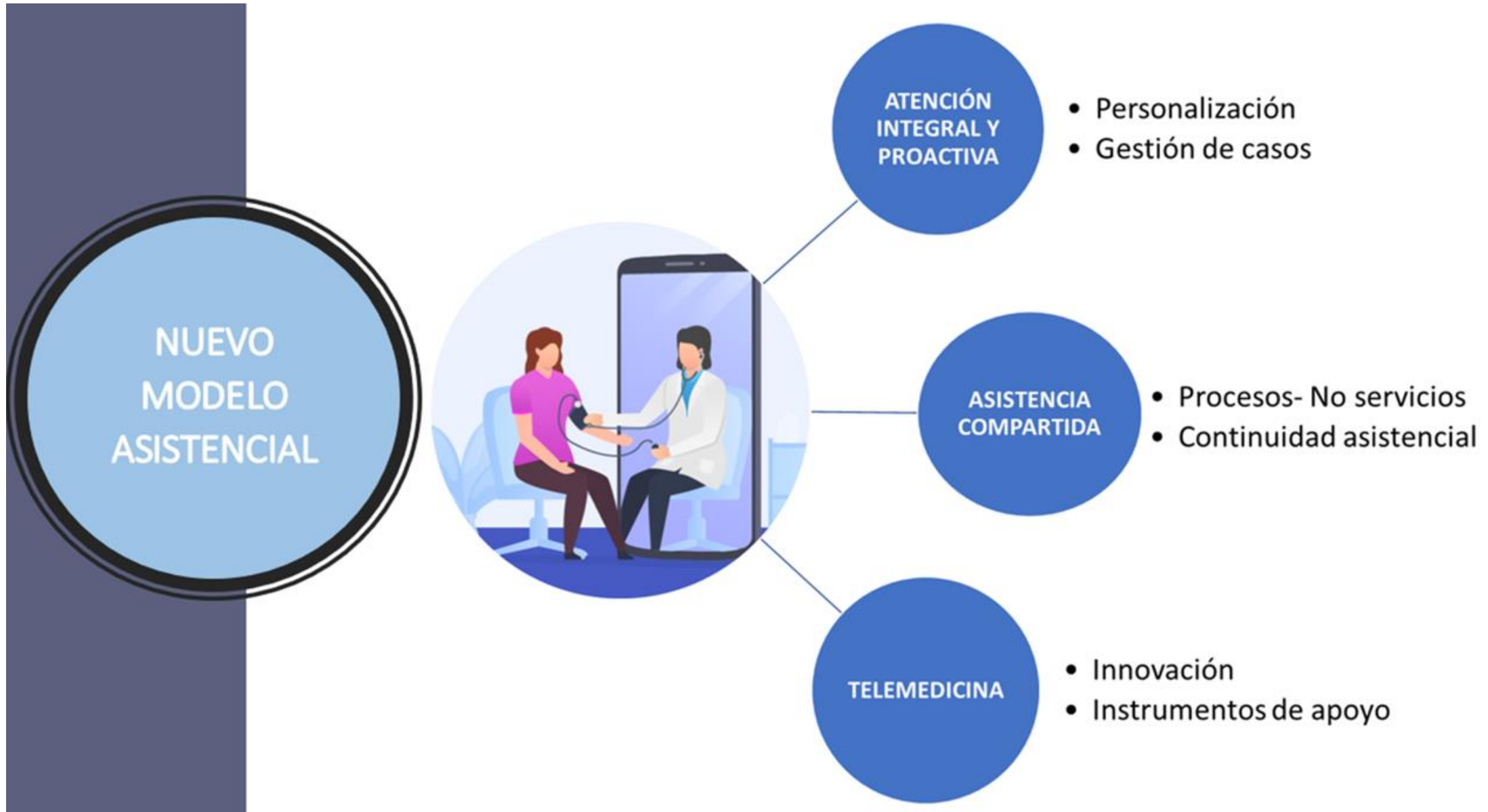
NO APORTA VALOR

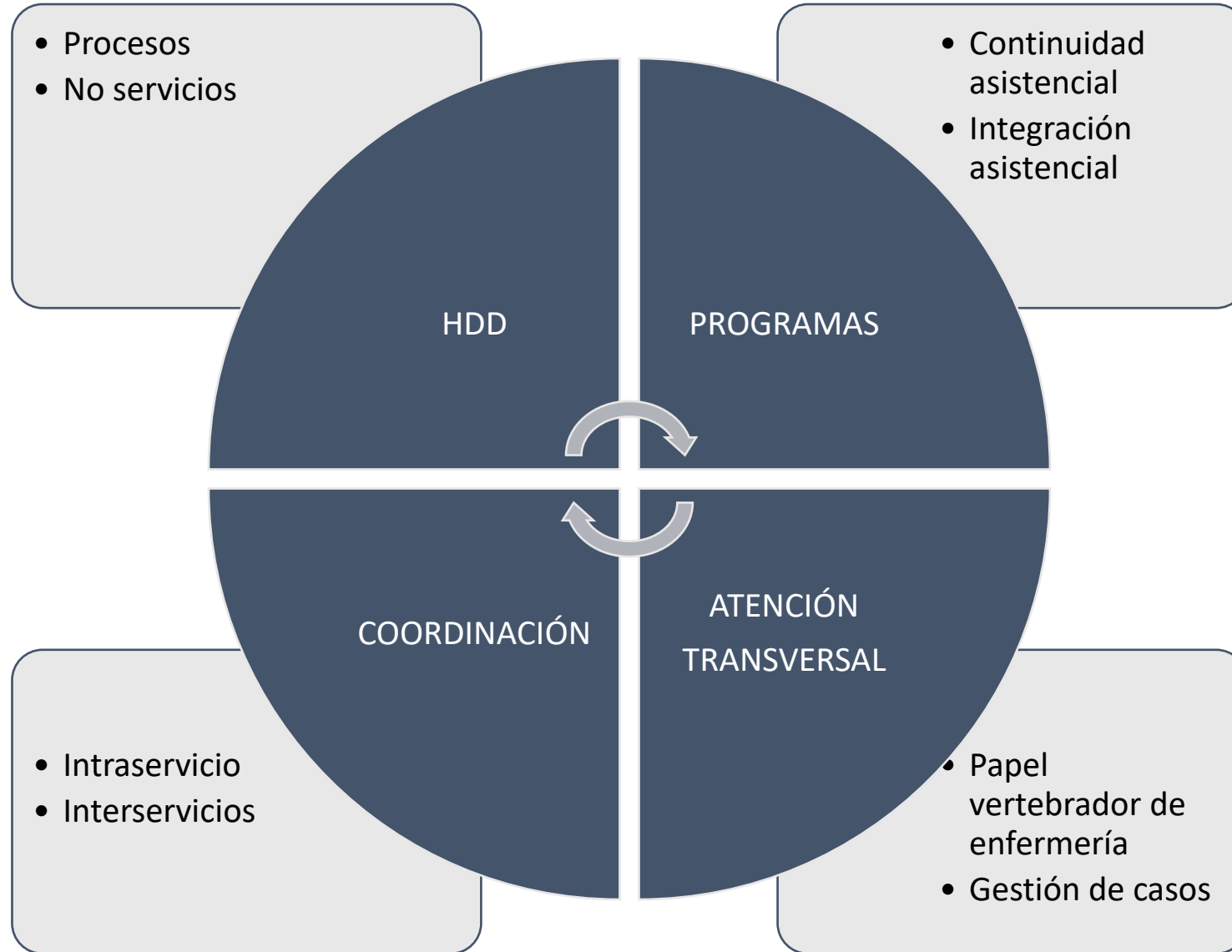
MODELO PATERNALISTA
ATENCIÓN CENTRADA EN LA ENFERMEDAD
DUPLICIDAD DE CONSULTAS CON MÚLTIPLES ESPECIALISTAS
POLIFARMACIA
TIEMPO DE ESPERA PARA ASISTENCIA SANITARIA
PEREGRINAJE MÉDICO
PACIENTE PASIVO
MÚLTIPLES INGRESOS HOSPITALARIOS
MÚLTIPLES VISITAS A URGENCIAS HOSPITALARIAS
DISMINUCIÓN DE ESTANCIA HOSPITALARIA
DESPLAZAMIENTOS A CONSULTAS PROGRAMADAS
DEFICIENTE COMUNICACIÓN INTERNIVELES
DÉFICIT DE COORDINACIÓN EN EMERGENCIAS



MODELO PARTICIPATIVO
ATENCIÓN INTEGRAL PERSONALIZADA
ATENCIÓN POR UN ÚNICO EQUIPO DE REFERENCIA
CONCILIACIÓN TERAPÉUTICA
AGILIDAD EN LA ASISTENCIA CON TELEMEDICINA
INMEDIATEZ POR VIDEOCONSULTAS
PACIENTE EMPODERADO
PREVENCIÓN CON ATENCIÓN PROACTIVA
PREVENCIÓN CON ATENCIÓN PROACTIVA
ALTA PRECOZ CON SEGUIMIENTO POR EQUIPO DE REFERENCIA
ATENCIÓN DIRECTA CON TELEMEDICINA
COORDINACIÓN ENTRE ATENCIÓN PRIMARIA Y HOSPITALARIA
COORDINACIÓN ENTRE DISPOSITIVOS HOSPITALARIOS (061)
MEJORA DE LA CONTINUIDAD ASISTENCIAL

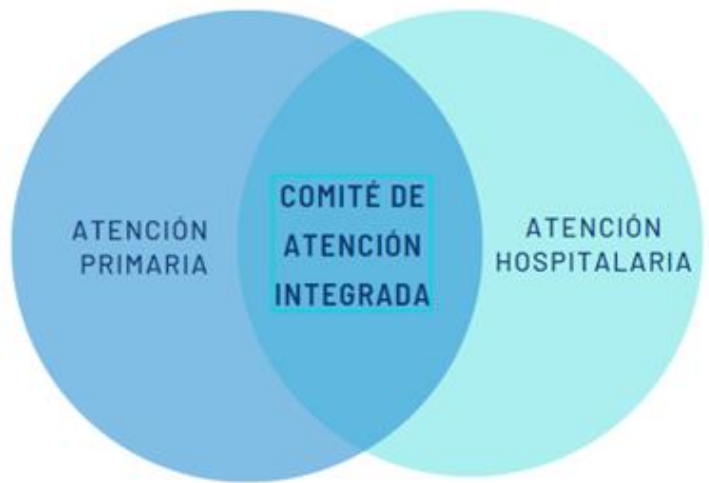
APORTA VALOR





CAI - COMITÉ DE ATENCIÓN INTEGRADA -

ESCENARIO DE COOPERACIÓN



PACIENTES	OBJETIVOS	HERRAMIENTAS
ALTA COMPLEJIDAD	OPTIMIZACIÓN CONSULTAS	VIDEOCONFERENCIA
MULTIINGRESADORES	PLAN INDIVIDUALIZADO	HCEPRO
HIPERFRECUENTADORES	CONTINUIDAD ASISTENCIAL	

RESULTADOS PROGRAMA PCC

450
PACIENTES INCLUIDOS

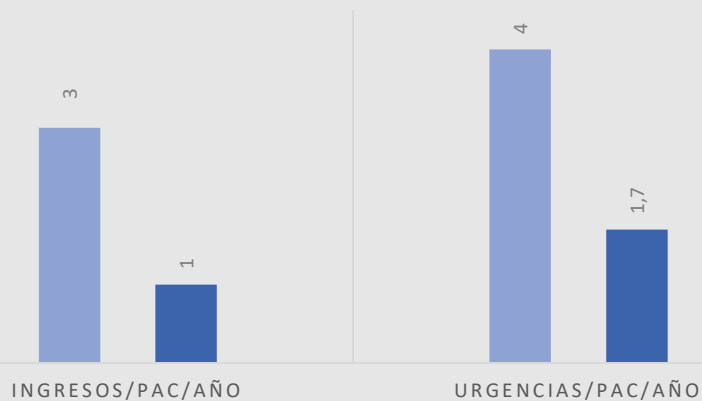
Los resultados se han mantenido consistentes durante la pandemia Covid-19

↓ **61,23%** INGRESOS HOSPITALARIOS

↓ **59,31 %** URGENCIAS HOSPITALARIAS

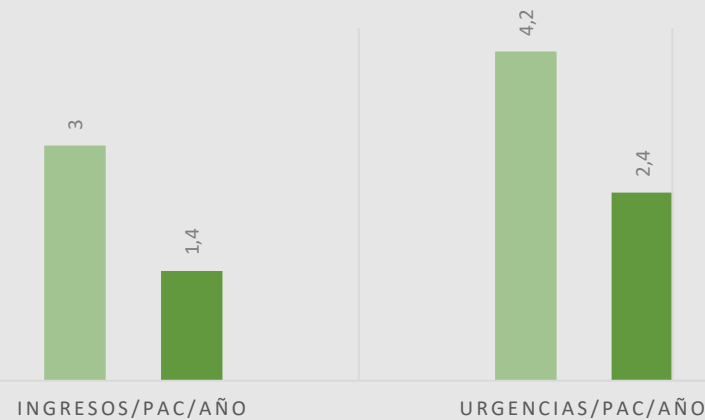
PROGRAMA PCC AÑO 2020

■ ANTES PROGRAMA ■ DESPUÉS PROGRAMA



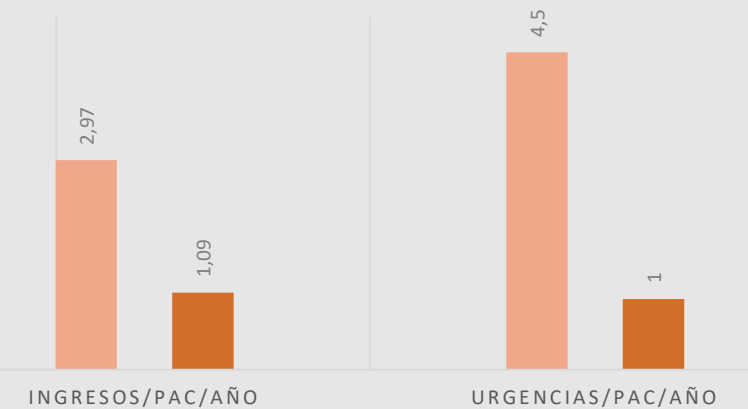
PROGRAMA PCC AÑO 2021

■ ANTES PROGRAMA ■ DESPUÉS PROGRAMA



PROGRAMA PCC AÑO 2022

■ ANTES PROGRAMA ■ DESPUÉS PROGRAMA



SATISFACCIÓN DE PACIENTES CON EL PROGRAMA

NPS (Net Promotor Score)

*¿Recomendaría el Programa PCC a
un amigo o familiar?*



¿Qué beneficios han obtenido los cuidadores con el programa?

Les facilita la vida

ATENCIÓN PERSONALIZADA Y EXCELENTE

Atención proactiva

Rapidez, fluidez y personalidad

Centralizado en un único equipo

Resolución de problemas/dudas automáticamente

Ahorro de tiempo al cuidador

Eliminación de estrés

Conciliación de citas hospitalarias y coordinación con A.Primaria

Teléfono de referencia

Experiencia positiva

Calidad de vida

Aporta seguridad y confianza

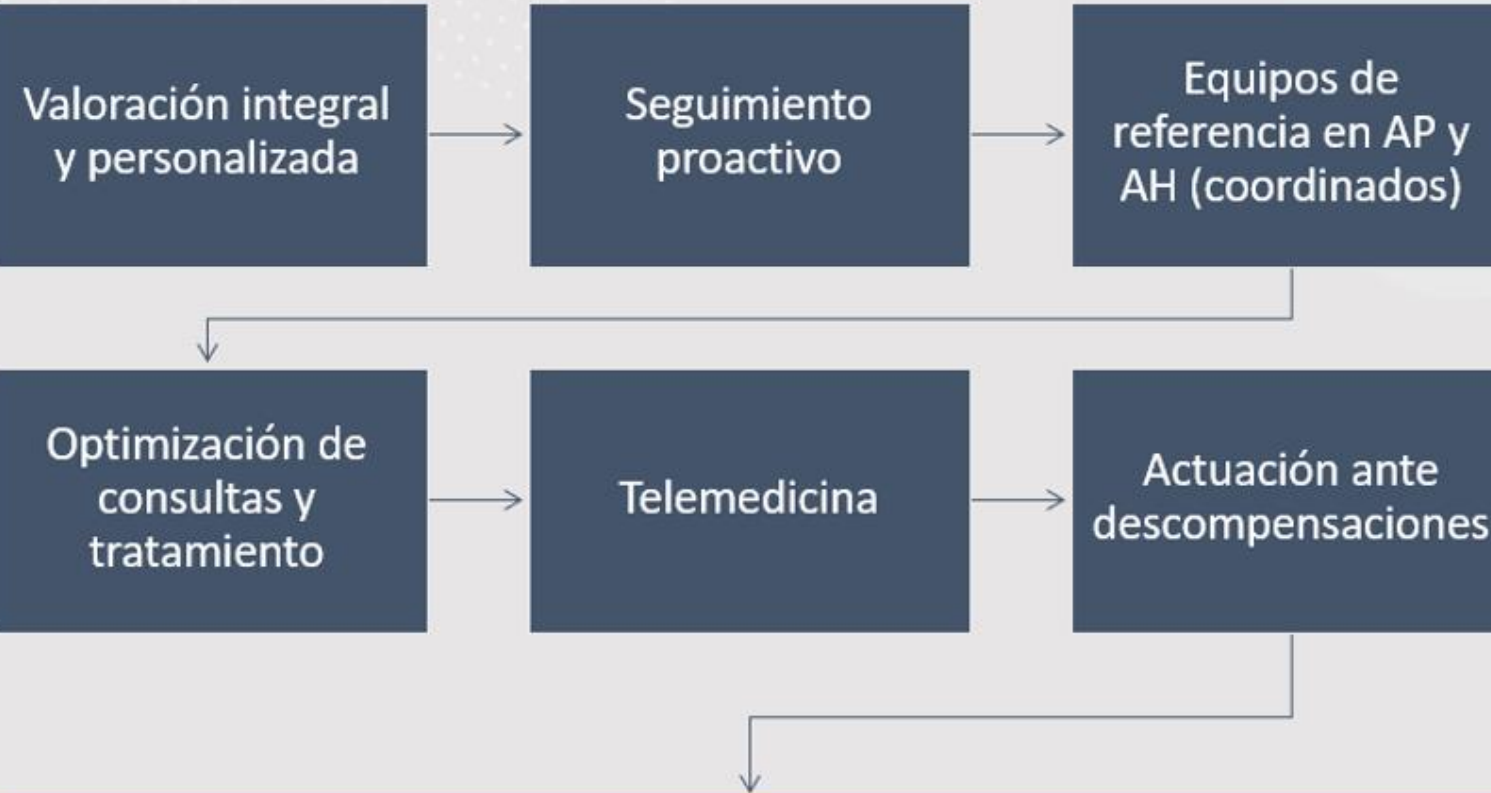
Evita ir a urgencias

Disminución de ingresos

Permite permanecer al paciente en su domicilio

¿Qué aporta el Programa PCC?

En resumen...



MEDICINA 5 P

PERSONALIZADA, PREDICTIVA, PREVENTIVA, PARTICIPATIVA, POBLACIONAL